

RC Zürich Flughafen

Teilnehmerinformation zum Gemeindienstprojekt «Biodiversität» Vogel- sang/Kyburg

1. Datum

1. Einsatz: Fr./Sa., 28./29. September 2018
2. Einsatz: Fr./Sa., 19./20. Oktober 2018

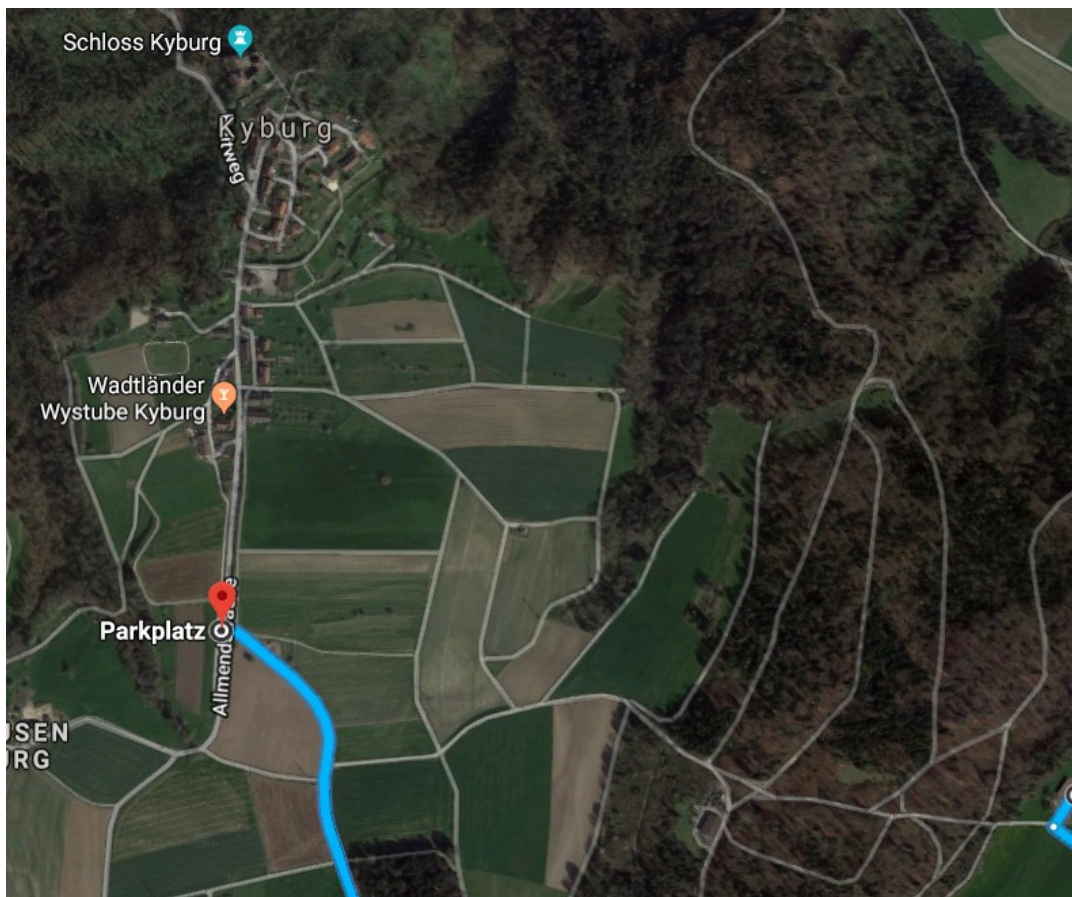
2. Ort, Anreise

Hof Vogelsang, Vogelsang 1, oberhalb Weiler Brünggen (Gemeindegebiet Illnau/Effretikon).

Im Navi «Brünggen» eingeben. Wird dann entweder mit Kyburg oder mit Illnau/Effretikon verknüpft.

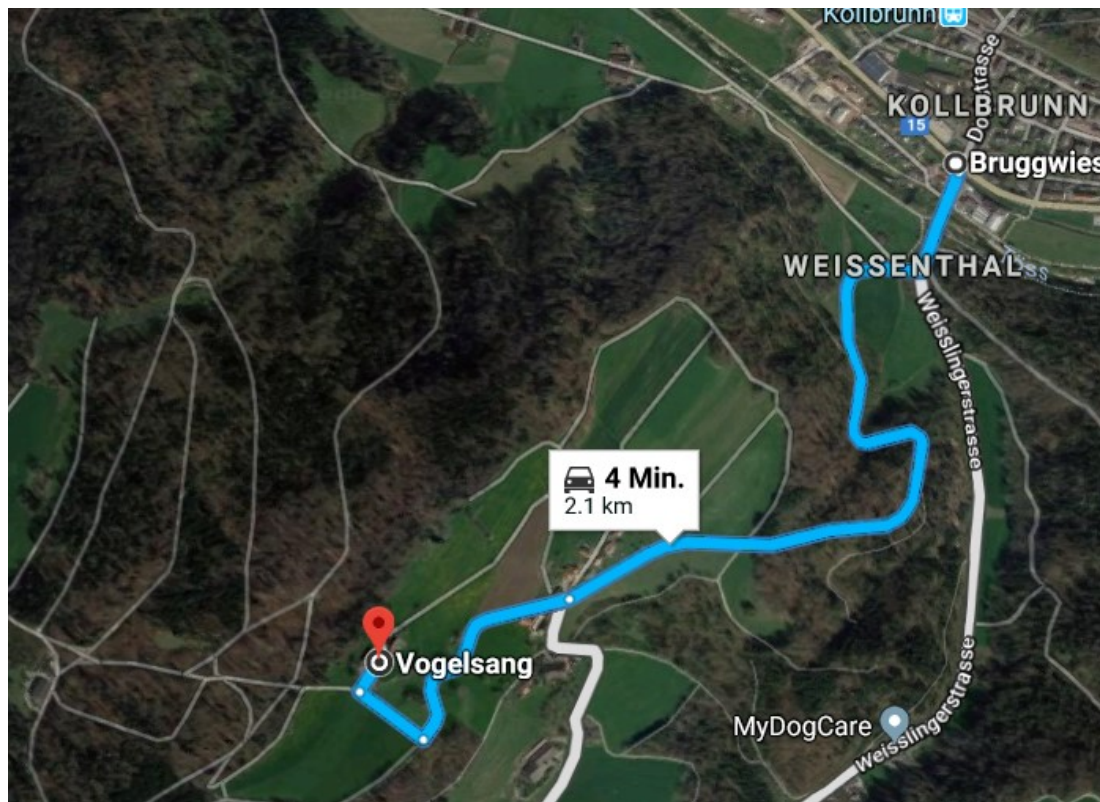
Anreise von Zürich:

Richtung Kyburg fahren, vis à vis grossem Parkplatz vor der Kyburg rechts abbiegen, Wegweiser «Weisslingen/Kollbrunn», dann nach ca. 600 m links abbiegen, kein Wegweiser, aber ersten Rotary-Wegweiser beachten; ca. 1.3 km durch Wald fahren bis zur Einmündung Zufahrtstrasse Hof Vogelsang (dort steht ein zweiter Rotary-Wegweiser); Hof befindet sich rechts nach ca. 100 m, nicht zu verfehlen.



Anreise vom Tösstal (Winterthur):

In Kollbrunn im Kreisel rechts fahren Wegweiser «Fehraltdorf/Weisslingen», dann gleich nach ca. 150 m rechts abbiegen (Achtung: unscheinbare Strasse), Wegweiser «Brünggen», etwas verdeckt; die «Passstrasse» hochfahren und nach ca. 1.2 km durch den Weiler Brünggen der Hauptstrasse folgend gerade aus fahren ca. 300 m bis zur Einmündung Zufahrtsstrasse Hof Vogelsang (dort steht ein Rotary-Wegweiser); Hof befindet sich rechts nach ca. 100 m, nicht zu verfehlen.



3. Arbeitseinsatz

Das Projekt wird derart vorbereitet, dass genug Arbeitsvorrat vorhanden ist. Spezielle Fachkenntnisse sind nicht erforderlich. Es gibt im Rahmen dieses Projektes für alle dem körperlichen Leistungsvermögen angepasste Arbeiten.

Die Arbeiten werden unter professioneller Leitung von Heinz Meier (insbesondere das Pflanzen von ca. 20 Hochstämmern und das Setzen von Greifvögelstangen) ausgeführt.

Schwere Aushubarbeiten werden von Heinz Meier mit einem Kleinbagger erledigt.

Auszug aus dem Bericht zu den auszuführenden Arbeiten:

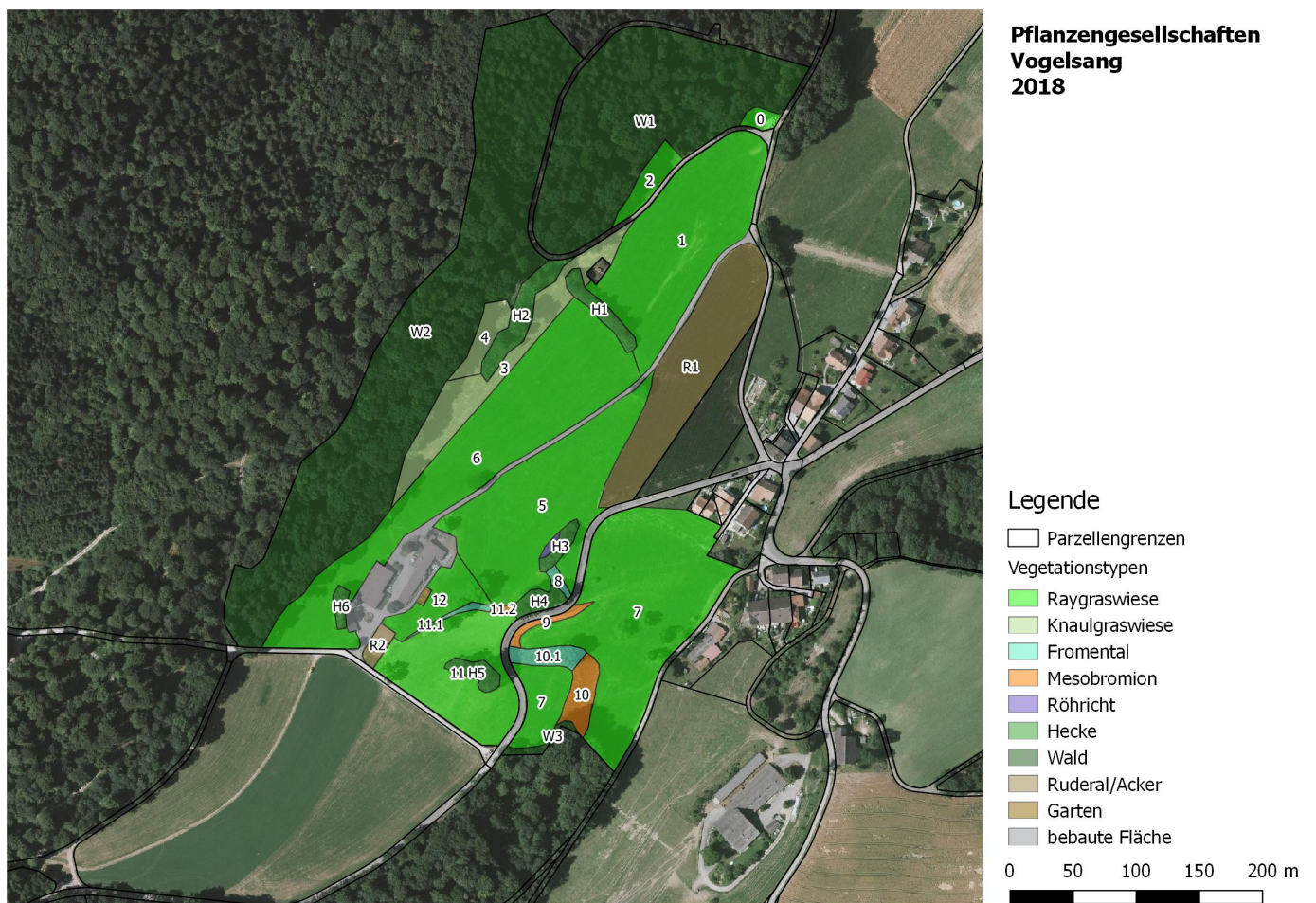
«Bei der Mahd der angrenzenden Wiesen ist darauf zu achten, dass ein mindestens 3m breiter Krautsaum stehen gelassen wird. Die Hecke Nr. 2 ist schön buchtig ausgeprägt und beherbergt viele Schmetterlinge. In den nächsten drei Jahren könnte auch der nördliche Teil ausgelichtet werden. Die Hecken Nr. 3, 4 und 5 sind etwas hoch und dicht; hier könnten einige Bäume rausgenommen werden. Im nördlichen Teil des Betriebs (bis ca. zum Reservoir) ist der Waldrand schön ausgebildet und blütenreich. Dieser Teil soll unbedingt so bleiben. Hierfür müssten die Brombeeren und Sträucher abschnittsweise alle paar Jahre geschnitten werden. Weiter gegen Süden könnte man den Wald stellenweise auslichten bzw. durch einen Strauchsaum aufwerten. Oberhalb der Wiesen Nr. 3 und 6 könnte durch Ausholzen ein lichter Wald entstehen.»

3.1 Am Freitag/Samstag, 28./29. September 2018

1. Entbuschen der steilen Wiesen (einige Rosen stehen lassen) > nur wenn es nicht regnet (Gleitgefahr)
2. Steile Wiesen (Nr. 9 und 10) mähen > nur wenn es nicht regnet (Gleitgefahr)
3. Waldrand oberhalb des Hofes etwas auslichten
4. Schaffung von Kleinstrukturen (Altholzhaufen)

3.2 Am Freitag/Samstag, 19./20. Oktober 2018

1. Entbuschen der steilen Wiesen (einige Rosen stehen lassen) > falls beim Ersteinsatz nicht gemacht
2. Steile Wiesen (Nr. 9 und 10) mähen > falls beim Ersteinsatz nicht gemacht
3. Waldrand oberhalb des Hofes etwas auslichten
4. Pflanzung von ca. 20 Hochstamm-Bäumen (Zelgli). Äpfel, Birne, Zwetschge, alles pro specie rara - Sorten
5. Aufstellen von ca. 5 Ansitzstangen für Greifvögel
6. Schaffung von Kleinstrukturen (Lesesteinhaufen; Altholzhaufen)
7. Abgebrochenen Ast beim Apfelbaum entfernen und zwei grosse Altholzhaufen schichten



Pflanzengesellschaften auf dem Betrieb Vogelsang (Quelle: FORNAT)

4. Arbeitszeiten

Arbeitsbeginn:	08.00 Uhr
Znünpause:	09.45 – 10.00 Uhr
Apéro:	11.30 Uhr
Mittagessen:	12.00 Uhr
Arbeitsbeginn:	13.30 Uhr
Zvieripause:	15.00 – 15.15 Uhr
Aufräumen:	17.00 Uhr
Arbeitsschluss:	17.30 Uhr

Totale Arbeitszeit pro Tag: rund 6.5 Stunden

5. Bekleidung, persönliche Ausrüstung

Empfohlen wird ein «Übergwändli» oder alte Kleider, da vor allem bei der Waldrandpflege dorniges Gesträuch (u.a. Brombeeren) entfernt werden müssen, was schon mal einen Riss in einer Hose verursachen kann. Je nach Wetter Ersatzkleider/Unterwäsche mitnehmen.

Gutes Schuhwerk ist zwingend, am besten hohe Wanderschuhe, ev. Stiefel. Wetterschutz entsprechend der Wettervorhersage (Regen oder Sonnenschutz). Lederhandschuhe werden von Heinz Meier zur Verfügung gestellt.

Es besteht die Möglichkeit, sich im «Schärmen» umzuziehen. Für unsere Rotarierinnen steht ein Umkleideraum im Haus zur Verfügung.

Waschgelegenheiten und Toiletten stehen im Haus zur Verfügung

6. Verpflegung

Znüni, Apéro und Zvieri werden von Martin Möhr bzw. von Rotariern bereitgestellt.

Das Mittagessen nehmen wir im Restaurant Frohsinn in Kollbrunn, Dorfstrasse 3, ein. Dort kann man auch im «Übergwändli» essen. Menu-Vorbestellung beim Znüni. Das Mittagessen bezahlt jeder Rotarier selber.

Für die Verschiebung zum Restaurant (ca. 5 Minuten Fahrzeit) bilden wir Fahrgemeinschaften.

7. Werkzeug, Maschinen, Material

Material und Gerätschaften (ausser der persönlichen Ausrüstung) werden dem Club zur Verfügung gestellt, grösstenteils von Heinz Meier.

Falls jemand sein eigenes bevorzugtes Werkzeug (z.B. Lieblingsgartenschere) mitnehmen will, ist das freigestellt.

Das Pflanzmaterial und die Pfähle werden direkt auf den Hof Vogelsang geliefert (Bestellung durch Martin Möhr).

8. Sanitätsdienst

Ärzte vor Ort: Samstag, 29.09.2018
Rot. Dr. P. Bader

Freitag/Samstag 19./20.10.2018
Rot. Dr. W. Grete

Arzt: Dr. med. M. Ammann
Dorfstrasse 16
8484 Weisslingen
052 / 384 18 41

Spital: Kantonsspital Winterthur
Brauerstrasse 15
8401 Winterthur
052 / 266 21 21

Notfall: Sanität Notruf 144

9. Leitung und Koordination

Leiter Gemeindienst: Alex Sala, 079 300 80 58

Geräteinsatz: Heinz Meier, 044 813 64 00

Eigentümer: Martin Möhr, 078 652 43 44

Ich danke allen fürs Mitmachen und hoffe auf einen unfallfreien Einsatz!

Für das Gemeindienst-Team:

Alex Sala
Leiter Gemeindienst

Anhänge:
Teilnehmerliste Stand 17. September 2018
Materialliste 28./29. September 2018
Materialliste 19./20. Oktober 2018

Anhang: Teilnehmerliste Stand 17.09.2018 (Total 47 Einsatztage)

Teilnehmer	28.09.2018	29.09.2018	19.10.2018	20.10.2018
Bader Peter		1		
Bieger Franz			1	1
Buchegger Alois		1		
Cornaz Claude und Bea ()			1	1 + (1)
Dumelin Erich	1			
Erzinger Bruno				2
Geisser Heinz			1	1
Grete Walter			1	1
Hausammann Sibylle			1	1
Hofer Hansueli			1	1
Keller Walter	1		1	1
Kistler Karl	1	1		
Kolb Werner		1		
Leuthold Beat		1		
Marbot Daniel	1		1	
Oberholzer Markus	1			
Meier Heinz	1	1	1	1
Pauling Anja	1	1	1	1
Prévot Madeleine			1	1
Sala Alex	1	1	1	1
Schweingruber Klaus		1		
Walser Robert	1	1	1	
Wydler Ueli			1	
Zweifel Barbara	1			
Total	10	10	14	13

Materialliste/Verpflegungsliste 28./29. September 2018

10 Teilnehmer, davon
2 Böschung; Rest Waldrand-
pflege

Zeit	Aktion	Anzahl	Material	OK?	Zuständig	Bemerkungen
07.30 oder Vortag	Wegweiser auf Hauptstrasse aufstellen	1	Wegweiser RC Locheisen Hammer		Alex Sala	vorgängig
	Standort Hoch- stämme ver- pflocken	20	Pflöcke beschriftet		Martin Möhr	erst für 19.10. relevant
	Infrastruktur bereitstellen	1	Unterstand beim Haus		Martin Möhr	vorgängig
		4	Garnituren Festtische u. - bänke		Martin Möhr	
		15	Garderobehaken (Nägel)		Martin Möhr	
		10	Abfallsäcke		Martin Möhr	
		1	Verbandskasten		Martin Möhr	
		5	Rollen WC-Papier		Martin Möhr	
		5	Pakete Papierhandtücher		Martin Möhr	
	Werkzeuge be- reitstellen	6	Pickel		Heinz Meier	
		4	Schaufeln		Heinz Meier	
		4	Spaten		Heinz Meier	
		6	Gabeln		Heinz Meier	
		4	Rechen		Heinz Meier	
		1	Motorheckenschere		Heinz Meier	
		3	Fuchsschwanz		Heinz Meier	
		3	Bügelsägen		Heinz Meier	
		4	Astscheren		Heinz Meier	
		4	Gertel			
		2	Motorsensen		Heinz Meier	
		1	Balkenmäher		Heinz Meier	
		2	Kettensägen kompl. inkl. Sicherheitsausrüstung		Heinz Meier	Helme etc.
		20	Paar Handschuhe Leder		Heinz Meier	

		1	Häcksler		Heinz Meier	
		1	Karette		Heinz Meier	
	Material bereitstellen	5	grosse Blachen grün		Martin Möhr	
		30	Markierfähnchen		Martin Möhr	
08.00	Arbeitsbeginn; Erklärungen; Gruppenzuteilung				Alex Sala; Martin Möhr; Gruppenführer	
09.45	Znünipause					Znüni am 28.09. durch Georg Brunner gespendet
			Brot		Martin Möhr	
			Wurst		Martin Möhr	
			Käse		Martin Möhr	
			Früchte		Martin Möhr	
			Kartonteller mittelgross		Martin Möhr	
			Servietten		Martin Möhr	
			Kaffee aus Kanne		Martin Möhr	
			Rahm, Zucker, Assugrin		Martin Möhr	
			Partybecher/Kaffeebecher Plastiklöffel		Martin Möhr	
			Mineralwasser m./o. Gas		Martin Möhr	
			Orangensaft		Martin Möhr	
			Bier alkoholfrei		Martin Möhr	je nach Wetter
11.30	Apéro		Weisswein		Martin Möhr	Kühlschrank im Haus
			Zapfenzieher		Martin Möhr	
			Gläser		Martin Möhr	
			Apérogebäck o.ä.		Martin Möhr	
12.00	Mittagessen					Rest. Frohsinn, Kollbrunn; Menue beim Znüni bestellen
			Carpooling		Alex Sala	

13.30	Arbeitsbeginn				Alle	
15.00	Zvieri		Kuchen		Martin Möhr	Ev Spende von Rotariern
			Früchte		Martin Möhr	
			Kartonteller mittelgross		Martin Möhr	
			Servietten		Martin Möhr	
			Kaffee aus Kanne		Martin Möhr	
			Rahm, Zucker, Assugrin		Martin Möhr	
			Partybecher/Kaffeebecher Plastiklöffel		Martin Möhr	
			Mineralwasser m./o. Gas		Martin Möhr	
			Orangensaft		Martin Möhr	
			Bier alkoholfrei		Martin Möhr	
17.00	Aufräumen		zu entsorgendes Material für Biogas-Anlage auf Blachen zum Strassenrand bringen		Alle	
17.30	Arbeitsschluss					

Materialliste/Verpflegungsliste 19./20. Oktober 2018

Annahme: 15 Personen pro

Einsatztag

3 Personen Löcher für Bäume ausheben und pflanzen; 3 Apfelbaum entasten und schichten; 2 Greifvogelstangen setzen; Rest Waldrandpflege

Zeit	Aktion	Anzahl	Material	OK?	Zuständig	Bemerkungen
07.30 oder Vortag	Wegweiser auf Hauptstrasse auf- stellen	1	Wegweiser RC Locheisen Hammer		Alex Sala	
	Standort Hoch- stämme verpflo- cken	20	Pflöcke beschriftet		Martin Möhr	
	Infrastruktur be- reitstellen für Gar- derobe und Ver- pflegung	1	Unterstand beim Haus		Martin Möhr	vorhanden
		4	Garnituren Festtische u. - bänke		Martin Möhr	
		15	Garderobehaken (Nägel)		Martin Möhr	
		10	Abfallsäcke		Martin Möhr	
		1	Verbandskasten		Martin Möhr	
		5	Rollen WC-Papier		Martin Möhr	
		5	Pakete Papierhandtücher		Martin Möhr	
	Werkzeuge bereit- stellen	6	Pickel		Heinz Meier	
		4	Schaufeln		Heinz Meier	
		4	Spaten		Heinz Meier	
		6	Gabeln		Heinz Meier	
		4	Rechen		Heinz Meier	
		1	Motorheckenschere		Heinz Meier	
		3	Fuchsschwanz		Heinz Meier	
		3	Bügelsägen		Heinz Meier	
		4	Astscheren		Heinz Meier	
		4	Gertel		Heinz Meier	
		2	Motorsensen		Heinz Meier	
		1	Balkenmäher		Heinz Meier	ev. nicht mehr nö- tig
		2	Kettensägen kompl. inkl. Sicherheitsausrüstung		Heinz Meier	Helme etc.
		20	Paar Handschuhe Leder		Heinz Meier	
		1	Lieferwagen mit Wasser- tank		Heinz Meier	Wasserbezug ab Löschwasserreserve OK?
		1	Kleinbagger		Heinz Meier	
		1	Stangenbohrer		Heinz Meier	
		1	Akkuschrauber		Heinz Meier	
		1	Häcksler		Heinz Meier	
		1	Karette		Heinz Meier ?	
		1	Locheisen		Heinz Meier	
		1	Dreitritt		Heinz Meier	
	Material bereitel-	20	Hochstammbäume		Martin Möhr	

	len				
		20	Stützpfähle dazu	Martin Möhr	
			Kokos-Stricke	Heinz Meier	
		1.5	Kompost	Heinz Meier	
		20	Nagetierschutz für Bäume	Martin Möhr	
		5	Greifvögelstangen mit Sitzstangen	Martin Möhr	
		10	Lange Holzschrauben	Heinz Meier	
		5	grosse Blachen grün	Martin Möhr	
		30	Markierfähnchen	Martin Möhr	
		1	Kübel Kalkfarbe inkl. Pinsel als Baumschutz	Martin Möhr	
08.00	Arbeitsbeginn; Erklärungen; Gruppenzuteilung			Alex Sala; Martin Möhr; Gruppenführer	
09.45	Znünipause				Ev Spende von Rotariern
			Brot	Martin Möhr	
			Wurst	Martin Möhr	
			Käse	Martin Möhr	
			Früchte	Martin Möhr	
			Kartonteller mittelgross	Martin Möhr	
			Servietten	Martin Möhr	
			Kaffee aus Kanne	Martin Möhr	
			Rahm, Zucker, Assugrin	Martin Möhr	
			Partybecher/Kaffeebecher Plastiklöffel	Martin Möhr	
			Mineralwasser m./o. Gas	Martin Möhr	
			Orangensaft	Martin Möhr	
			Bier alkoholfrei	Martin Möhr	je nach Wetter
11.30	Apéro				Kühlschrank im Haus
			Weisswein	Martin Möhr	
			Zapfenzieher	Martin Möhr	
			Gläser	Martin Möhr	
			Apérogebäck o.ä.	Martin Möhr	
12.00	Mittagessen				Rest. Frohsinn, Kollbrunn; Menue beim Znüni bestellen
			Carpooling	Alex Sala	
13.30	Arbeitsbeginn			Alle	
15.00	Zvieri				Ev Spende von Rotariern
			Kuchen	Martin Möhr	
			Früchte	Martin Möhr	
			Kartonteller mittelgross	Martin Möhr	
			Servietten	Martin Möhr	
			Kaffee aus Kanne	Martin Möhr	
			Rahm, Zucker, Assugrin	Martin Möhr	
			Partybecher/Kaffeebecher Plastiklöffel	Martin Möhr	
			Mineralwasser m./o. Gas	Martin Möhr	
			Orangensaft	Martin Möhr	
			Bier alkoholfrei	Martin Möhr	

17.00	Aufräumen		zu entsorgendes Material für Biogas-Anlage auf Blachen zum Strassenrand bringen		Alle	
17.30	Arbeitsschluss					